

**BÄHLER BAU** **B**  
FASSADEN & RENOVATION

## **RÜCKBLICK 2020/21**

DAS MAGAZIN DER BÄHLER BAU AG



MÄRZ

**17. März 2022**

Umzug in neues Büro Illnau

JUNI

**17. Juni 2022**

Golf Trophy Bähler Bau AG

AUGUST

**27. August 2022**

Tag der offenen Tür bei Bähler Bau AG

SEPTEMBER

**08.–11. September 2022**

Bauen &amp; Modernisieren, Messe Zürich

# Inhaltsverzeichnis

|                   |  |    |
|-------------------|--|----|
| EDITORIAL         | Michel Bähler / Jeannine Hintermeister   | 4  |
| FOKUS             | An- und Umbau Einfamilienhaus Winterthur | 6  |
| ERFAHRUNGSBERICHT | Familie K. aus Egg bei Zürich            | 8  |
|                   | Feusi Architektur AG aus Schmerikon      | 10 |
| PORTFOLIO         | Energetische Sanierung in Winterthur     | 12 |
| INSIDE            | Die Menschen hinter Bähler Bau AG        | 16 |
|                   | Die neuen Büroräumlichkeiten             | 18 |
| EVENTS            | Golf Trophy 2020 und 2021                | 20 |
| WISSENSWERTES     | Sanierung: Planen in 5 Schritten         | 22 |
|                   | Gebäudehüllen im Vergleich               | 23 |
|                   | Brandschutz und Expertisen               | 24 |
| PORTRÄT           | Team Bähler Bau AG                       | 26 |

## Impressum

Herausgeberin Bähler Bau AG, Am Dorfbach 8, 8308 Illnau | Konzept & Texte Jessica Byland

Gestaltung & Layout milano-grafik GmbH, Rapperswil | Ausgabe #02 – 2022 | Auflage 2000 Ex.



## Eine herausfordernde Zeit für das Baugewerbe

Die letzten zwei Jahre standen ganz im Zeichen der Covid-19 Pandemie. Lieferengpässe, Teuerung auf Materialien und die Lagerbewirtschaftung stellen das Baugewerbe vor neue Herausforderungen. Der Umzug nach Illnau ermöglicht uns, Werkhof mit eigener Lagerbewirtschaftung und Büro unter ein Dach zu bringen. Dieser wichtige Schritt und das eingespielte, qualifizierte Team stärkt Bähler Bau AG, den verlässlichen Partner für Fassaden und Renovationen auch in Zukunft für unsere Kunden zu garantieren.

Ich bedanke mich bei Ihnen für Ihr Vertrauen in die Bähler Bau AG und meinem Team für den tollen Einsatz auch in den beiden letzten, speziellen Jahren.

Viel Spass beim Lesen.

Michel Bähler, Inhaber



## Eine neuer Abschnitt

Trotz den herausfordernden Zeiten schauen wir positiv in die Zukunft. Ich freue mich schon jetzt weitere, tolle Objekte realisieren zu dürfen und neue Kunden von uns überzeugen zu können. Es hat mich ausserdem sehr gefreut, dass wir unsere Firma weiter aufbauen konnten und unser Team durch noch mehr top ausgebildete Mitarbeiter gestärkt haben.

Auch mein neues Aufgabengebiet als Geschäftsführerin wird für mich persönlich ein neuer Abschnitt, auf den ich schon sehr gespannt bin.

Viel Spass beim Lesen.

Jeannine Hintermeister, Geschäftsleitung



# Zuhause wohlfühlen

## An- und Umbau Einfamilienhaus Winterthur

2020 wurde das eigene Zuhause für viele von uns zum Büro, Klassenzimmer, Fitnessstudio, Restaurant und zur Feriendestination zugleich. Daher ist es umso wichtiger, sich in seinen eigenen vier Wänden wohl zu fühlen. Anfangs 2020 durften wir eine Familie aus Winterthur bei ihrem Bauvorhaben unterstützen. Trotz des Lockdowns im März und den damit verbundenen Erschwernisse konnten wir innert Rekordzeit Grosses bewirken.

### Arbeitsbeschreibung:

Anbau (Vergrösserung Wohnzimmer/Küche) sowie die Sanierung/ Umbau von drei Badezimmern und die Vergrösserung der Hauptschlafzimmer. Zudem diverse Schreinerarbeiten wie z.B. Einbauschränke, Bodenbeläge aus Holz und Blecharbeiten im Aussenbereich.

### Wie habt Ihr uns kennengelernt?

«Durch Eure Infobroschüre, die Ihr uns bei unserer Bauausschreibung zugestellt habt. Und durch ein persönliches Gespräch zusammen mit unserer Architektin.»

### Was haben wir Eurer Meinung nach besonders gut gemacht?

«Von Beginn an war klar, wer unsere Ansprechpartner sind. Das ganze Bauvorhaben wurde aus einer Hand geplant und umgesetzt. Das hat Vertrauen geschaffen, auch während der Umsetzung des Bauvorhabens. Die für uns zustän-

digen Personen waren täglich auf der Baustelle, haben sämtliche Arbeiten koordiniert und überwacht, was für uns eine grosse Entlastung war. Der Umbau wurde wie geplant umgesetzt und hat unsere Erwartungen mehr als erfüllt.»

### Wo können wir uns verbessern?

«Wir haben keine Verbesserungsvorschläge. Es war alles wunderbar. Weiter so!»

### Wie findet Ihr die persönliche Beratung?

«Der persönliche Kontakt, die klare Kommunikation und die sorgfältige Planung waren für

uns bei der Auftragserteilung entscheidend. Und wir wurden nicht enttäuscht.»

### Wie wahrscheinlich ist es, dass Ihr uns an einen Freund, Bekannten oder Kollegen weiterempfehlt?

«Sehr wahrscheinlich und ist bereits geschehen.»

### Zu guter Letzt. Wie beurteilt Ihr die Qualität unserer Produkte und Dienstleistungen?

«Sehr gut. Euer Netzwerk an guten und zuverlässigen Handwerkern ist ein echtes Asset.»





# Das sagen unsere Kunden

## Familie K. aus Egg bei Zürich

Für eine Familie in Egg bei Zürich wurde der Dachstock ausgebaut. Während dieser kurzer Zeit ein solches Ergebniss abzuliefern bedarf es neben einer ausgefeilten Planung auch ein eingespieltes und harmonisierendes Team.

Von Oktober bis Dezember 2020 durften wir für eine Familie in Egg bei Zürich den bestehenden Dachstock ausbauen. Zudem wurde innert nur drei Wochen das bestehende Badezimmer im 2. Obergeschoss komplett zurückgebaut und neu erstellt. Auch die bestehende Holzterrasse, welche vom 1. Obergeschoss bis zum 2. Obergeschoss reichte, wurde durch eine neue aus Holz angefertigte, geschwungene Treppe abgelöst. Diese zieht sich neu vom 1. Obergeschoss bis hin ins 2. Dachgeschoss.

gebrachtes Vertrauen. Des weiteren danken wir all unseren Partnern und Helfern, welche täglich vor Ort ihr Bestes gaben.

### Interview mit der Bauherrschaft:

#### Wie habt Ihr uns kennengelernt?

«Wir haben Euch an der Messe Bauen & Modernisieren in Oerlikon kennengelernt. Nach dem Erstgespräch hat eine Hausbesichtigung stattgefunden, bei der uns das grosse Fach- und Erfahrungswissen der Bähler Bau AG deutlich wurde.»

#### Was haben wir Eurer Meinung nach besonders gut gemacht?

«Während der ersten Bauphase war das Haus unbewohnbar. Wir konnten das jedoch mit Ferienabwesenheit lösen und wurden währenddessen mit Fotos und Kurzfilmen auf dem Laufenden gehalten, das war sehr spannend! Die sehr gute und rücksichtsvolle Planung der komplexen Arbeitsschritten nach unserer Rückkehr hat ermöglicht, dass wir trotz Umbausitua-



tion gut zu Hause leben und im Home Office arbeiten konnten.»

#### Wie wahrscheinlich ist es, dass Ihr uns an einen Freund, Bekannten oder Kollegen weiterempfehlt?

«Wir können die Bähler Bau AG vorbehaltlos weiterempfehlen.»



Privatkunden:  
Ausbau Dachgeschoss, Umbau Nasszellen,  
Neubau Treppe

Während dieser kurzer Zeit ein solches Ergebnis abzuliefern bedarf neben einer ausgefeilten Planung auch ein eingespieltes und harmonisierendes Team vor Ort. Trotz erschwerten Platzverhältnissen und andauernder Pandemie liefen die Arbeiten Hand in Hand und ohne Vorfälle über die Bühne.

Wir danken in erster Linie der Bauherrschaft für den tollen Auftrag und ihr uns entgegen-







# Was Kunden sagen

Roman Feusi von Feusi Architektur AG aus Schmerikon

## FEUSI: ARCHITEKTUR

### Wie hast Du uns kennengelernt?

«27 Jahre ist die erste Begegnung mit Michel Bähler her. Wir haben gemeinsam die Maurerzusatzlehre absolviert. Jahre später lernten wir uns «geschäftlich» kennen und Michel war von Anfang an ein zu 100% verlässlicher Partner mit klarer Sprache.»

### Was machen wir Deiner Meinung nach besonders gut?

«Bähler Bau AG lebt höchste Qualitätsansprüche mit dem gesamten Team Tag für Tag. Als Kunde schätze ich sehr, dass ich mich auf jeden seiner Mitarbeiter verlassen kann. Er ermöglicht mir höchste gestalterische Anforderungen mit einer einzigartigen Qualität zu realisieren.»

### Wie wahrscheinlich ist es, dass Du uns an einen Freund, Bekannten oder Kollegen weiterempfehlst?

«Ich bin sehr vorsichtig eine Empfehlung einem Freund, Bekannten oder Kollegen abzugeben. Aber: Bähler Bau kann ich jederzeit empfehlen, da ich über Jahrzehnte die Verlässlichkeit erlebt habe.»

### Wie beurteilst Du die Qualität unserer Produkte und Dienstleistungen?

«Die Qualität ist aus meiner Sicht einzigartig und konstant seit Jahrzehnten. Besten Dank an Michel und dem gesamten Team. Freue mich auf viele weitere, wunderbare Werke.»



### Ein kurzer Auszug aus einigen gemeinsamen Projekten:

- MFH Gisler, Ernetschwil
- MFH Breitstrasse, Schmerikon
- MFH Neuwis, Gommiswald
- MFH Sonnhalde, Jona
- EFH Bernet, Schmerikon
- Marinella, Schmerikon
- Marinella II, Schmerikon
- Traube, Schmerikon,
- MFH Wespe, Schmerikon



# Energetische Sanierung in Winterthur

## Energiestrategie 2050

In der Schweiz fallen über 40% des Energieverbrauchs und rund ein Drittel der klimaschädlichen CO<sub>2</sub>-Emissionen im Gebäudebereich an. Die Schweiz verfügt heute über eine sichere und kostengünstige Energieversorgung. Wirtschaftliche und technologische Entwicklungen sowie politische Entscheide im In- und Ausland führen derzeit jedoch zu grundlegenden Veränderungen der Energiemärkte. Um die Schweiz darauf vorzubereiten, hat der Bundesrat die **«Energiestrategie 2050»** entwickelt. Im Mai 2017 nahm das Stimmvolk das **neue Energiegesetz an. Per 01. Januar 2018** ist dieses in Kraft getreten.

### Eckdaten zur Sanierung

#### Ausführungszeitraum

November bis Mai 2021

#### Arbeitsgattungen

- Gerüstarbeiten
- Spenglerarbeiten
- Fassadenarbeiten
- Verdunkelung

#### Jahrgang des Objektes

Erbaut im Jahre 1960

#### Wärmeerzeugung

Ölheizung

Vorher



Nachher

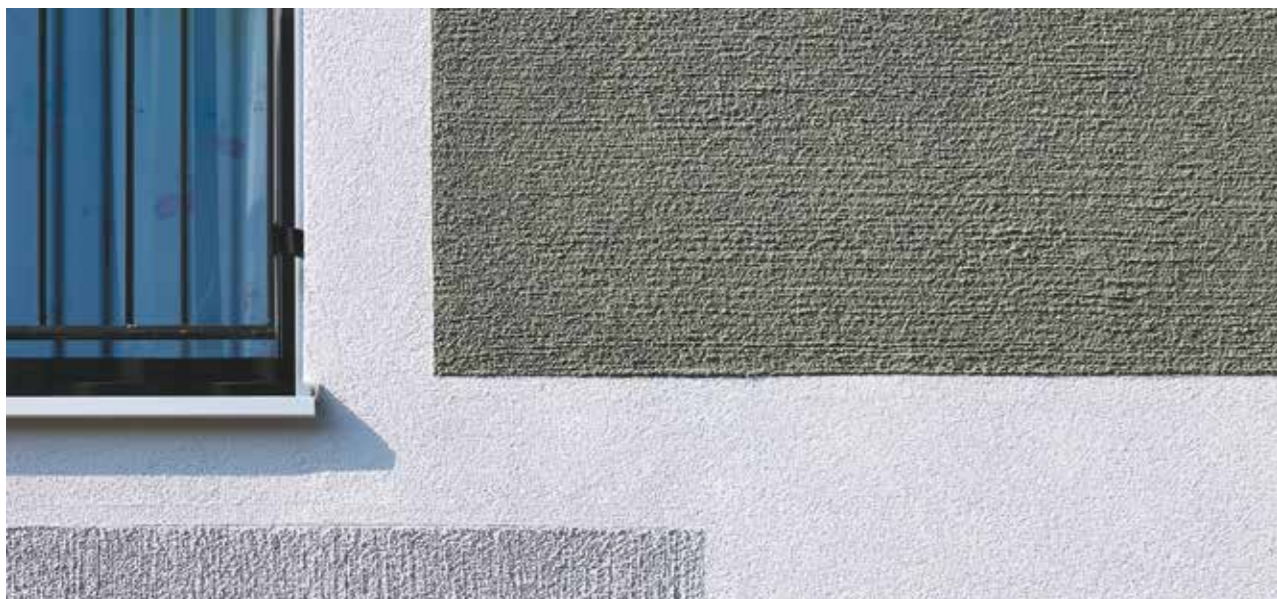


### Arbeitsbeschreibung

Das vierstöckige Mehrfamilienhaus in städtischer Umgebung erhielt anfangs 2021 eine Generalüberholung im Aussenbereich. Auf die bestehende Fassade wurde eine 20 cm starke Steinwolle aufgetragen, welche mit einem 3,0mm starken Deckputz geschützt wird. Die Fenster wurden ein paar Jahre zuvor durch Fenster, welche dem heutigen Standard an Wärmedämmung und Schallschutz entsprechen, ersetzt. An der einen Giebelseite wurden

zwei Fledermauseinlaufblenden in der Fassade integriert. So bietet man den Tieren einen idealen Unterschlupf. Damit das Doppelmehrfamilienhaus nicht zu wuchtig erscheint, wurde die Fassade im Bereich der Treppenhäuser sowie im Sockelbereich in einem helleren Ton optisch abgegrenzt.





#### Residenz Altes Oberdorf, Dübendorf

Die Gestaltung der Fassade war sehr aufwändig. Im Sockelbereich wurde ein vertikaler und in den oberen Geschossen ein horizontaler Besenstrich ausgeführt. Zusätzlich wurden um die Fenster und zwischen den Geschossübergängen Einfassungen mit einem Feinputz erstellt.



#### MFH Fehraltorf

Das Gebäude soll sich harmonisch in seine Umgebung einfügen. Das Erscheinungsbild soll elegant, modern, freundlich und einladend wirken. Deshalb wurden sieben verschiedene Farbtöne verwendet, welche alle aufeinander abgestimmt wurden.





# Die Menschen hinter Bähler Bau AG

Hinter jeder erfolgreichen Marke steht ein starkes Team



**Jeannine Hintermeister**  
Buchhaltung und Geschäftsleitung  
→ bei Bähler Bau AG seit 2015

#### Was machst Du bei Bähler Bau?

«Ich bin seit 2015 für die Buchhaltung und das Personal verantwortlich. Mit grosser Freude habe ich eine neue Herausforderung erhalten und darf mich im 2021 der neuen Position als Geschäftsleiterin stellen.»

#### Was schätzt Du an Bähler Bau am meisten?

«Ich schätze die Freiheit eigene Ideen in das Unternehmen einbringen zu dürfen sowie das Team, in welchem die Arbeit sehr viel Spass macht. Die abwechslungsreichen Tätigkeiten und die tollen Events bereichern den Arbeitsalltag zusätzlich, wodurch es immer spannend bleibt.»



**Jessica Byland**  
Projektleitung Privatkunden  
→ bei Bähler Bau AG seit 2017

#### Was machst Du bei Bähler Bau?

«Ich bin als Projektleiterin im Privatkundenbereich für den Ablauf der Umbauten und Sanierungen verantwortlich. Zudem bin für das Marketing zuständig.»

#### Was gefällt Dir an Deinem Beruf am meisten?

«Ich mag die Abwechslung zwischen Büro und Baustelle. Kein Projekt ist wie das Andere. Zudem darf ich mich bei der Gestaltung verwirklichen und meine Ideen bei den Projekten miteinbringen. Der Kontakt zu den Bauherren sowie zu den einzelnen Unternehmern bereitet mir ebenfalls viel Freude.»



**Mirnes Music**  
Bauleitung  
→ bei Bähler Bau AG seit 2020

#### Was machst Du bei Bähler Bau?

«Zunächst war ich während mehreren Jahren für Bähler Bau als Isoleur auf der Baustelle tätig. Nun darf ich mich seit 2020 als Bauleiter intern weiterentwickeln.»

#### Büro oder Baustelle?

«Definitiv Baustelle (lacht). Ich mag den persönlichen Kontakt zu den Menschen und habe es einfach im Blut auf der Baustelle zu sein. Ich denke das liegt an den 21 Jahren, in welchen ich auf dem Bau gearbeitet habe.»

# Neue Gesichter bei Bähler Bau AG

In den letzten zwei Jahren ist die Bähler Bau Familie gewachsen.



**Nicole Dübendorfer**  
Administration  
→ bei Bähler Bau AG seit Mai 2021

#### Was machst Du bei Bähler Bau?

Ich bin seit Mai 2021 in der Administration tätig. Ich unterstütze die Geschäfts-, Projekt-, und Bauleitung im täglichen Geschäft und schnuppere hin und wieder in der Projektleitung.

#### Wie hast Du das erste Jahr bei Bähler Bau erlebt?

In diesem Jahr hat sich bei Bähler Bau viel verändert. Es war spannend den Prozess miterleben zu dürfen und das Geschäft bei seinem Wachstum unterstützen zu dürfen. Was auf jeden Fall das Spannendste für mich persönlich war, ist der Perspektivenwechsel von der Baustelle ins Büro.



**Drilon Maksuti**  
Vorarbeiter / Kundenmaler  
→ bei Bähler Bau AG seit April 2021

#### Was machst Du bei Bähler Bau?

Ich unterhalte die Leute (lacht). Ich bin als Kundenmaler tätig und führe Maler- sowie Flickarbeiten aus.

#### Was gefällt Dir an Deinem Beruf am besten?

Es bereitet mir Freude immer neue Orte zu sehen und die Kunden zufrieden zu stellen. Die Belohnung am Ende eines jeden Projektes ist es das Resultat zu sehen.



**Andelko Krndija**  
Berufsarbeiter  
→ bei Bähler Bau AG seit November 2021

#### Was machst Du bei Bähler Bau?

Ich bin seit November 2021 als Fassadenisoleur sowie als Gipser tätig. Die Abwechslung beim Job bereitet mir grosse Freude.

#### Wie erlebst Du die Zusammenarbeit im Team?

Die Zusammenarbeit mit meinen Teamkameraden empfinde ich als sehr angenehm. Man fühlt sich wie in einer grossen Familie, in welcher man sich gegenseitig unterstützt aber auch mal rumalbern kann.



# Unser neuer Firmensitz

Nach drei Jahren haben wir ihn gefunden



Wir wussten schon seit längerem, dass wir bei dem stetigen Wachstum irgendwann ein grösseres Büro benötigen. Idealerweise mit einem integrierten Magazin. Wir wussten aber auch, dass ein solches Gebäude nicht einfach zu finden sein wird. Nach drei Jahren haben wir schliesslich aber genau das mit einem integriertem Magazin und genügend Platz in Illnau an bester Lage gefunden.







## Bähler Bau Golf Trophy 2020

### Mit Schwung in den Sommer

Am Freitag, 26. Juni 2020, fand auf dem Golfplatz Kyburg das Bähler Bau Golf Trophy statt. Wie in den vergangenen Jahren duften sich unsere Golfer über genüssliche Stände an einzelnen Löchern erfreuen, dieses Jahr sogar über einen Caipirinha Stand. Als Tüpfelchen auf dem i lieferte der Opernsänger Silvio d'Anza für unsere Gäste eine einmalige Show.



Lange Zeit war es ungewiss, ob unser Bähler Bau Golf Trophy durchgeführt werden kann. Golfplätze in der gesamten Schweiz mussten während und nach dem Lockdown geschlossen bleiben. Doch wir hatten das Glück und das Wetter auf unserer Seite.

wir mit tropischen Getränken und italienischer Musik ein wenig «Normalität» unseren Kunden und Freunden zurückgeben möchten. Dieser Plan ging auf. Es hatten alle für einen Moment die bedrückende Situation ausblenden und den Tag geniessen können.»

Jessica Byland, welche das Turnier organisiert hat, blickt mit Freude darauf zurück:

«Wir alle hatten eine sehr spezielle, erste Jahreshälfte hinter uns. Das Leben wie wir es uns gewohnt waren war zum Stillstand gekommen. Dass wir unser Turnier am 26. Juni durchführen konnten war für uns ein kleines Wunder. Aus diesem Grund wollten wir den Tag noch spezieller gestalten und haben uns gedacht, dass

→ Das nächste Turnier findet am 17. Juni 2022 statt. Mehr Infos unter [www.baehler-bau.ch/aktuell](http://www.baehler-bau.ch/aktuell)



## Tixi Linth Golf Trophy 2021

### Bähler Bau AG unterstützt das Charity Golf Turnier

Nach dem positiven Feedback zum ersten Charity Golf Turnier fand am Freitag 25. Juni 2021, auf dem Golfplatz Kyburg das zweite Charity Golf Turnier des Tixi Linth statt. Mit den gesammelten Spendengeldern von rund 25'000 Franken konnte viel Gutes bewirkt werden.



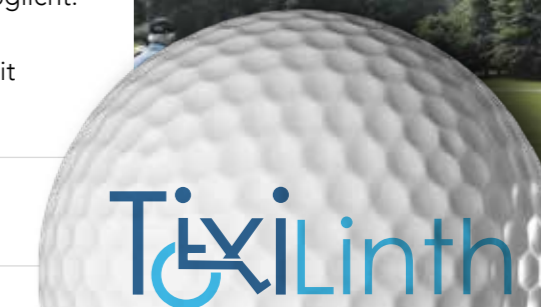
Mit dem Ziel, Spendengelder für die Organisation Tixi Linth zu sammeln, führte Bähler Bau AG in Kooperation mit AT Provider AG und Tixi Linth 2021 das zweite Tixi Linth Charity Golfturnier durch. Der gesamte Ertrag von rund 25'000 Franken kam der Organisation Tixi Linth zugute, die seit 2016 Personentransporte für Betagte und behinderte Menschen durchführt. Da es immer schwieriger wird, den Betrieb im unentgeltlichen Nebenamt zu führen, rief die



Organisation 2021 nach professionellen Strukturen und nach einer Anschubfinanzierung für die Verwaltung. Mit den Einnahmen wurde diese Finanzierung ermöglicht.

Wir danken allen Teilnehmenden und blicken mit Freude auf den Tag zurück.

→ Mehr Bilder finden Sie unter [www.golf.tixi-linth.ch](http://www.golf.tixi-linth.ch)





# Sanierung

## Planen in 5 Schritten

Um die Kosten zu minimieren und die Finanzierung optimal zu gestalten, sollte eine Sanierung immer ganzheitlich geplant werden. So stehen sich Investitionen und Nutzen im Einklang.



→ Weitere Infos unter [www.baehler-bau.ch/aktuell](http://www.baehler-bau.ch/aktuell)

# Gebäudehüllen im Vergleich

## Vorteile Steinwollplatten zu EPS

Zusammenfassend lassen sich die nachstehenden Vor-/Nachteile der beiden Platten festhalten.



| Technische Werte                | Steinwolle            | EPS                        |
|---------------------------------|-----------------------|----------------------------|
| Wärmeleitfähigkeit:             | 0.034 W/mK            | 0.030 W/mK                 |
| Dampfdiffusionswiderstandszahl: | 2                     | 30                         |
| Brandverhaltensgruppe:          | RF 1                  | RF 2 (cr)                  |
| Schallschutz:                   | -48 dB                | kein Effekt                |
| Gewicht:                        | 110 kg/m <sup>3</sup> | 15 kg/m <sup>3</sup>       |
| Brandschutz:                    | ++ sehr gut           | o neutral / schwerbrennbar |
| Preis:                          | -- (teuer)            | ++ (kostengünstig)         |

Die EPS ist die kostengünstigere Lösung, einfacher in der Verarbeitung und erzielt hervorragende Dämmwerte. Jedoch bietet sie keinen Schallschutz und ist bei höheren Gebäuden nur in Zusammenhang mit Brandriegeln verwendbar. Mit der neuen EPS Dämm-

platte Swisspor TERA White können Gebäude bis 30 m brandriegelfrei ausgeführt werden.

Die Steinwolle ist zwar teurer und schwerer zu verarbeiten, jedoch ist sie dampfdiffusionsoffen wodurch das Gebäude «atmen» kann.

Dies eignet sich vor allem bei Fassadenrenovierungen. Die Dämmwerte sind noch etwas schlechter als bei der EPS und durch ihren Brandschutzwert von RF 1 ist sie auch für höhere Gebäude ohne zusätzliche Brandriegel verwendbar.



# Brandschutz und Expertisen

## Zusammenarbeit mit Martin Frei

Seit 2016 dürfen wir uns über die Unterstützung durch Martin Frei erfreuen. Als freier Mitarbeiter ist Martin Frei für uns immer wieder im Einsatz. Er berät uns im Bereich Brandschutz, erstellt Gutachten und hilft uns in hektischen Zeiten als Bauleiter aus. Als zertifizierter Fire Protection Manager CFPA-E und Brandschutzfachmann SWISSI verfügt er über die Kenntnisse im baulichen, technischen und organisatorischen Brandschutz. Dies ist nicht nur für uns, sondern auch für unsere Kunden eine grosse Bereicherung.

### Brandschutz

Als zertifizierter Fire Protection Manager CFPA-E und Brandschutzfachmann SWISSI verfügt er über die Kenntnisse im baulichen, technischen und organisatorischen Brandschutz. Er erstellt Brandschutznachweise, überprüft Baubewilligungen, kontrolliert den Brandriegeleinbau und führt die notwendigen Protokolle 2 nach STP.

### Gutachten und Expertisen

Martin Frei berät uns bei der Behandlung von Bauschäden und Garantieleistungen. Er erstellt neutrale und unabhängige Gutachten und fachtechnische Berichte. Im Weiteren unterstützt er uns bei der Ausarbeitung von Sanierungskonzepten bei Ein- und Mehrfamilienhäusern.



Martin Frei ist unser Experte im Bereich Brandschutz.



Bei seinen Expertisen achtet Martin Frei stets auf Risse und Verfärbungen im Putz.

Diese geben ihm wichtige Informationen, wie es um die Fassade steht. Als zertifizierter Brandschutzfachmann ist er zudem befugt, Abnahmen von verbauten Brandriegeln (wie hier im Bild) durchzuführen.



# Team Bähler Bau AG

mit total 33 Mitarbeitenden



**Michel Bähler**  
*Projektleitung | Inhaber*  
*mb@baehler-bau.ch*



**Melanie Bähler**  
*Administration*  
*info@baehler-bau.ch*



**Jeannine Hintermeister**  
*Buchhaltung / Geschäftsleitung*  
*jh@baehler-bau.ch*



**Jessica Byland**  
*Projektleitung / Marketing*  
*jb@baehler-bau.ch*



**Nicole Dübendorfer**  
*Administration*  
*nb@baehler-bau.ch*



**Mirnes Music**  
*Bauleitung*  
*mm@baehler-bau.ch*



**Martin Frei**  
*Brandschutzfachmann/Baugutachter*  
*info@baehler-bau.ch*

→ Erfahren Sie mehr unter [www.baehler-bau.ch](http://www.baehler-bau.ch)





**BÄHLER BAU** **B**  
FASSADEN & RENOVATION

**BÄHLER BAU AG**  
Am Dorfbach 8  
CH-8308 Illnau

[www.baehler-bau.ch](http://www.baehler-bau.ch)  
044 833 30 00  
[info@baehler-bau.ch](mailto:info@baehler-bau.ch)